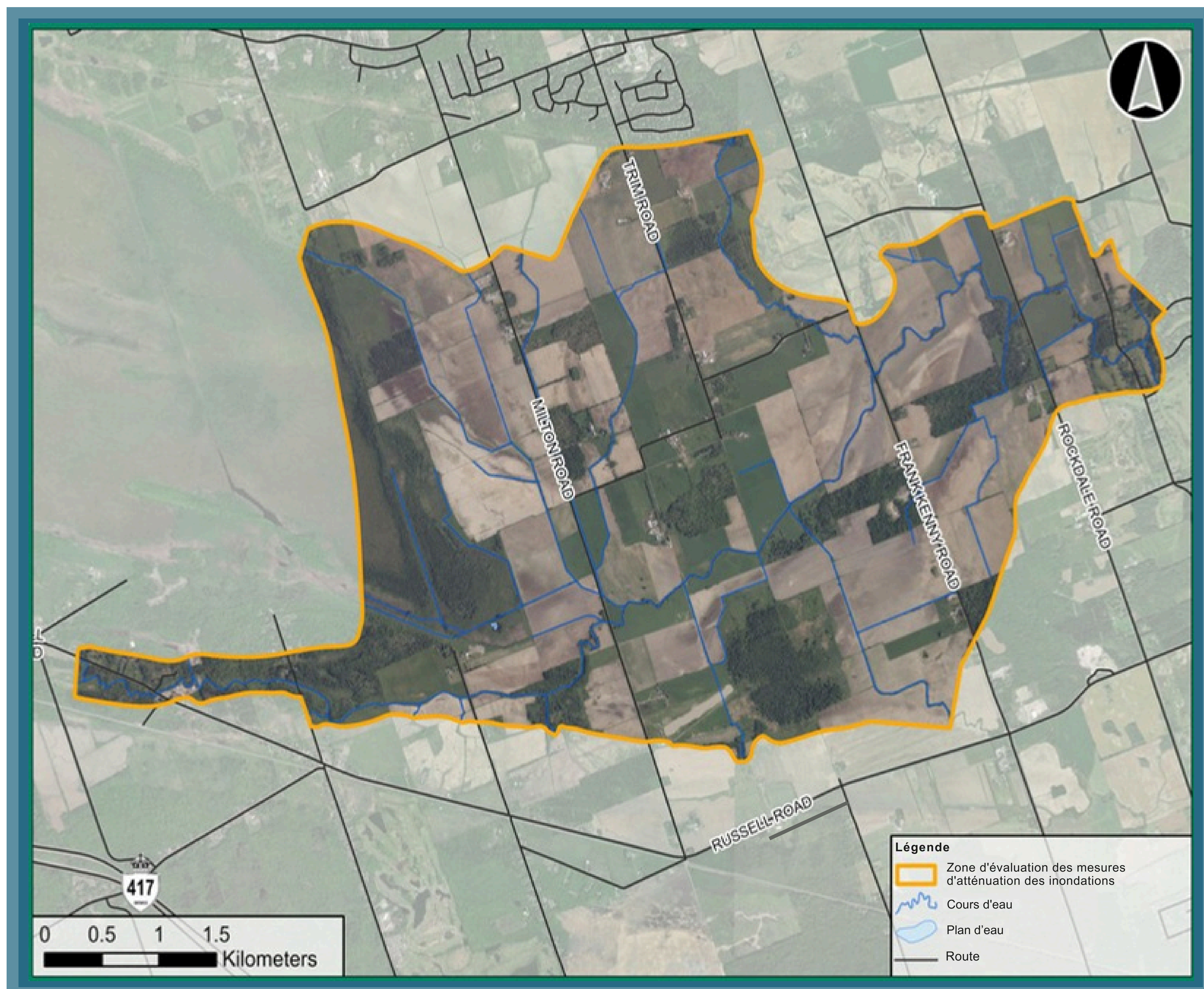


Aidez-nous à recenser les zones inondables dans le bassin versant de Bear Brook



Avez-vous déjà été confronté à des inondations ou en avez-vous déjà été témoin dans la zone d'évaluation des mesures d'atténuation des inondations de Bear Brook ?

Vos commentaires nous aideront à mieux cerner les zones inondables et contribueront à l'élaboration de futures solutions de prévention des inondations dans le bassin versant de Bear Brook.

À l'aide des autocollants fournis, placez un point sur la carte pour indiquer :

- Là où des inondations se sont produites
- Les années au cours desquelles des inondations ont été observées ou subies

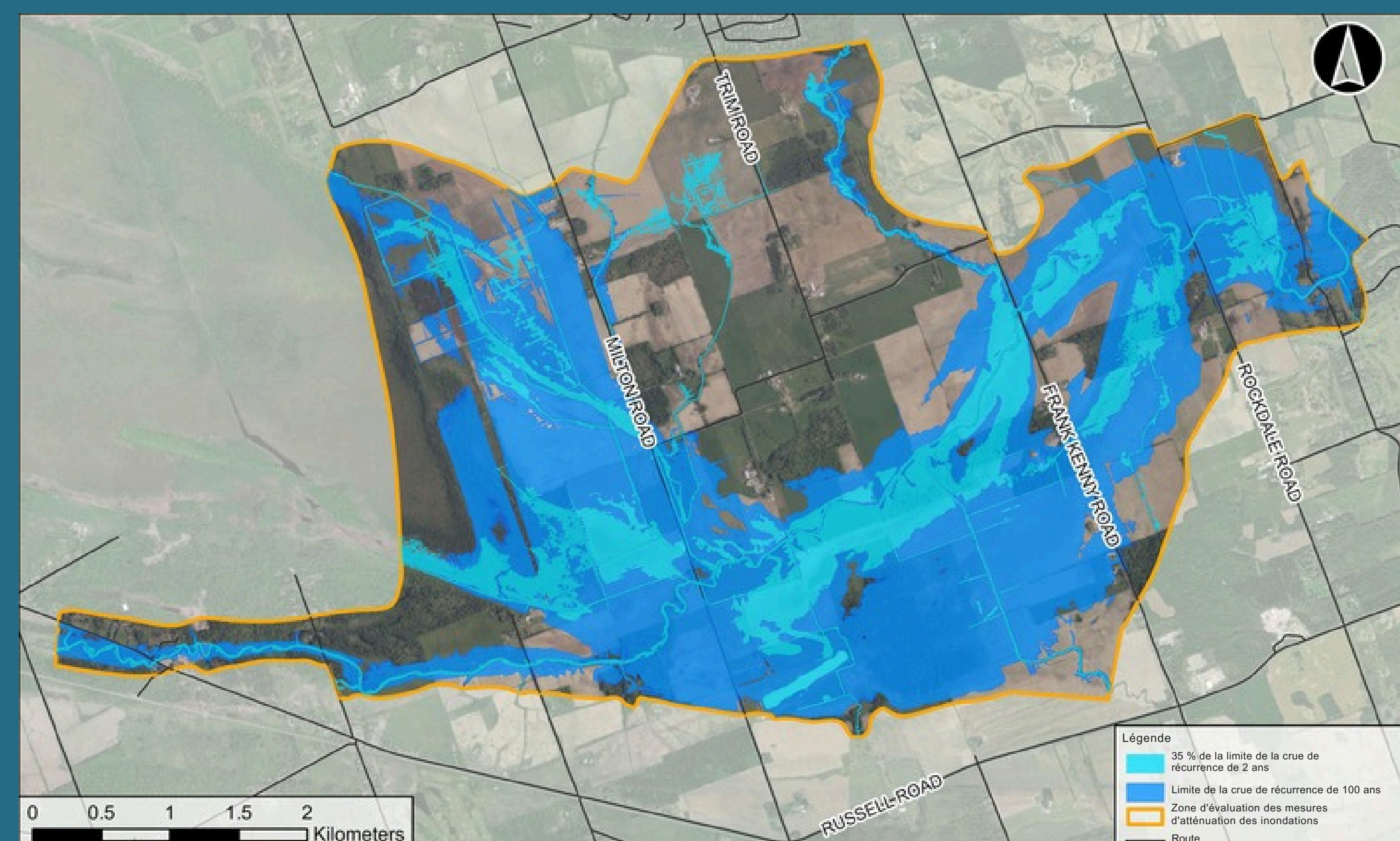


Vous souhaitez nous donner plus de détails ?
Veuillez scanner le code QR pour accéder au
formulaire de commentaires en ligne



Inondations printanières ou estivales : quelle est la différence ?

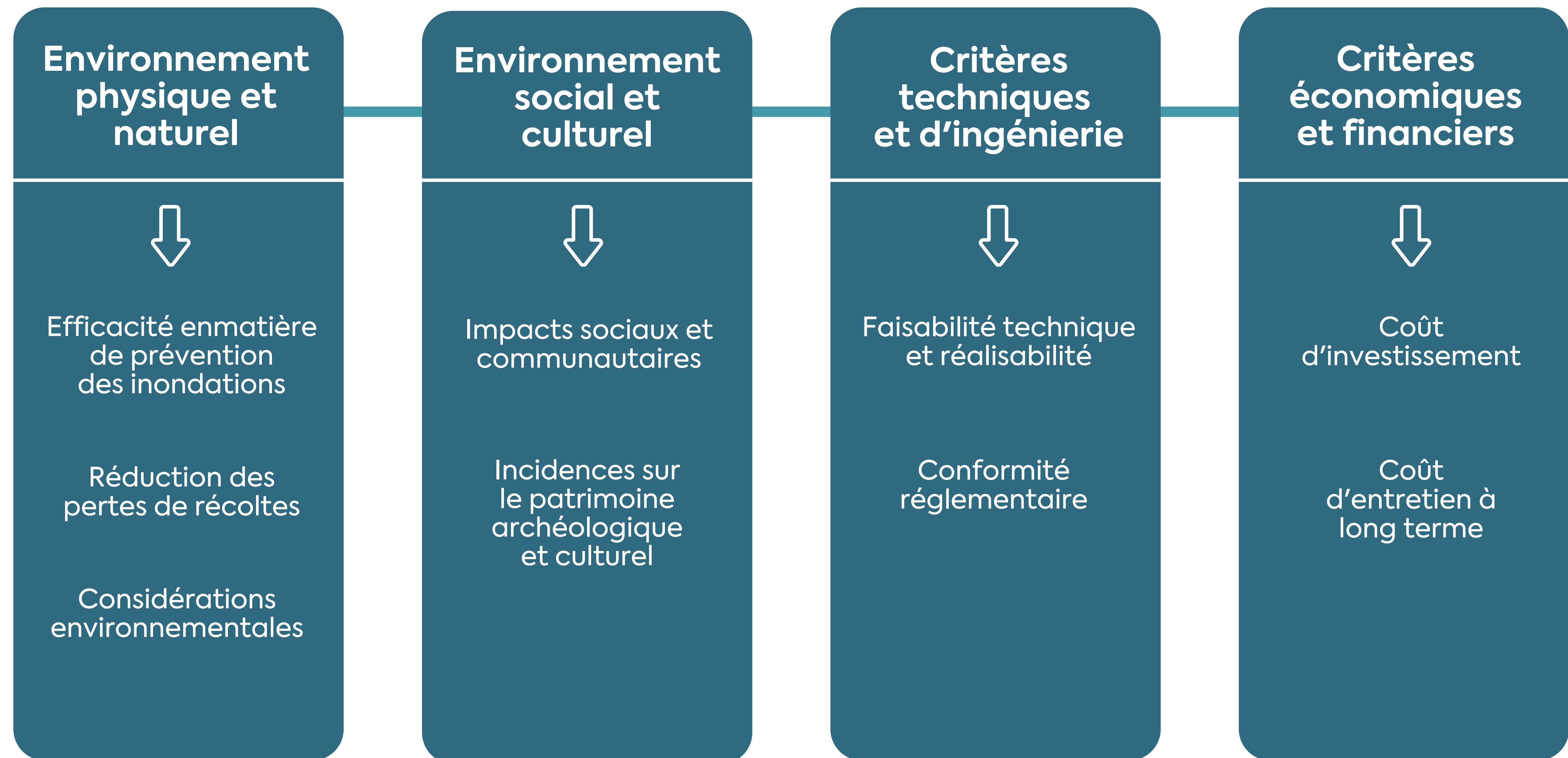
Les inondations printanières et estivales peuvent avoir des répercussions différentes sur le paysage et entraîner divers types de dommages.



Bien que les inondations printanières puissent toucher des zones plus étendues, ce sont souvent les inondations estivales, plus petites mais plus fréquentes, qui surviennent pendant la période de croissance des cultures, qui ont les répercussions économiques les plus importantes.

Critères d'évaluation préliminaire

Les critères d'évaluation préliminaires ci-dessous seront affinés et pondérés afin de faciliter l'identification de la solution retenue.



Critères d'évaluation : votre avis compte !

Lequel des critères suivants devrait être pris en compte dans le cadre du projet ?

Veillez indiquer l'importance de chaque critère en collant un autocollant de couleur correspondante dans les cases ci-dessous :

Efficacité de prévention des inondations

Réduction des pertes de récolte

Considérations environnementales

Coût d'entretien à long terme

Impacts sociaux et communautaires

Incidences sur le patrimoine archéologique et culturel

Faisabilité technique et réalisabilité

Conformité réglementaire

Coût d'investissement



Quel est le critère le plus important pour vous ?

Veillez scanner le code QR pour accéder au formulaire de commentaires en ligne :



Solutions possibles pour atténuer les risques d'inondation : donnez-nous votre avis !

Ne rien faire	Acquisition de terres	Amélioration des ponceaux et des passages à niveau	Espaces de stockage
<p>Avantages</p> <ul style="list-style-type: none"> • Aucun coût d'investissement • Aucun coût de construction • Maintient le système existant <p>Inconvénients</p> <ul style="list-style-type: none"> • Aucune diminution des inondations • Pertes de récolte persistants • Aucune amélioration des risques structurels 	<p>Avantages</p> <ul style="list-style-type: none"> • Réduit le risque d'inondation à long terme en limitant l'exposition • Favorise le bon fonctionnement des plaines inondables • Nécessite peu d'entretien et est durable <p>Inconvénients</p> <ul style="list-style-type: none"> • Coût initial élevé • Ne réduit pas l'ampleur des inondations • Nécessite une coordination des politiques et des délais de mise en œuvre plus longs 	<p>Avantages</p> <ul style="list-style-type: none"> • Améliore l'écoulement au niveau local • Améliorations ciblées et adaptées à chaque site • Réduit les niveaux d'inondation en amont <p>Inconvénients</p> <ul style="list-style-type: none"> • Effet limité dans les systèmes à débit constant • Peut déplacer les inondations en aval • Les améliorations ponctuelles n'apportent qu'un bénéfice limité 	<p>Avantages</p> <ul style="list-style-type: none"> • Réduit les débits de pointe (phénomènes de courte durée) • Peut être utilisé pour lutter contre les inondations agricoles • Possibilité d'intégration avec les éléments naturels <p>Inconvénients</p> <ul style="list-style-type: none"> • Inefficace pour les événements de longue durée et de grande ampleur • Nécessite de vastes volumes ou une grande superficie sur un terrain plat • Contraintes d'espace et de constructibilité 
Élargissement des canaux	Canaux de décharge	Digues	Quelle(s) option(s) d'atténuation soutenez-vous ?
<p>Avantages</p> <ul style="list-style-type: none"> • Augmente la capacité de transport • Réduit les risques d'inondation locale • Convient parfaitement aux réseaux confinés <p>Inconvénients</p> <ul style="list-style-type: none"> • Efficacité limitée en terrain plat • Impacts environnementaux potentiels • Coût élevé et perturbations importantes 	<p>Avantages</p> <ul style="list-style-type: none"> • Offre des voies d'écoulement alternatives • Allège la pression sur le cours principal • Permet de détourner les flux loin des zones sensibles <p>Inconvénients</p> <ul style="list-style-type: none"> • Nécessite beaucoup d'espace • Peut avoir des répercussions sur les terrains voisins • Conception et procédures d'autorisation complexes 	<p>Avantages</p> <ul style="list-style-type: none"> • Réduit directement les risques d'inondation • Efficace pour une protection ciblée • Peut être conçu pour des événements spécifiques <p>Inconvénients</p> <ul style="list-style-type: none"> • Ne réduit pas le volume des inondations • Peut aggraver les inondations ailleurs • Nécessite un entretien régulier et éventuellement un pompage 	<p>Scannez le code QR pour accéder au formulaire de commentaires en ligne ici :</p>  <p>Nous voulons votre avis !</p>

Pertes de récoltes : comment nous les avons estimées

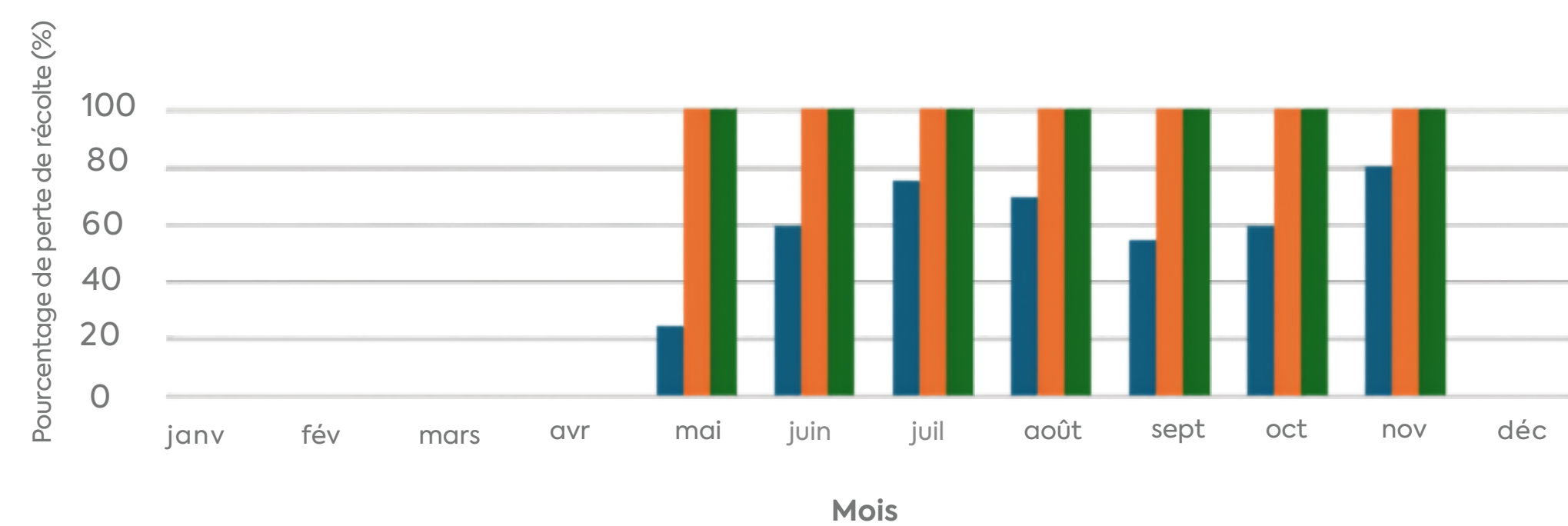
Nous avons estimé les pertes de récolte à l'aide de la formule suivante :

$$\text{Pertes mensuelles de récoltes} = \text{Facteur de dommages} \times \text{Superficie agricole inondée et valeur des récoltes par mois}$$

Qu'est-ce que cela signifie ?

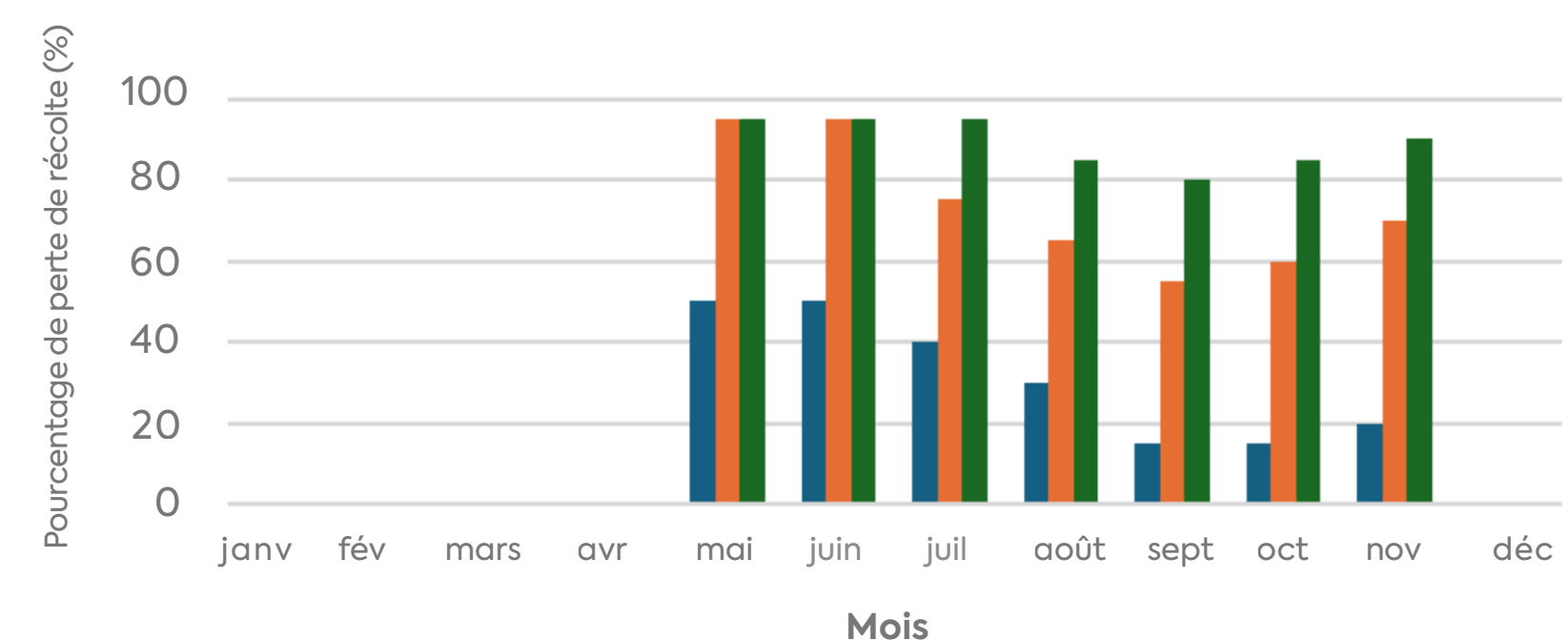
Pertes mensuelles de récoltes = *Le % de récolte que je perdrai si des inondations se produisent au cours d'un mois donné*
 = *La valeur des cultures (\$) exposées aux inondations chaque mois*
 = *La probabilité qu'une inondation se produise chaque mois*

Ampleur des pertes de soja en fonction de la profondeur d'inondation pour chaque mois



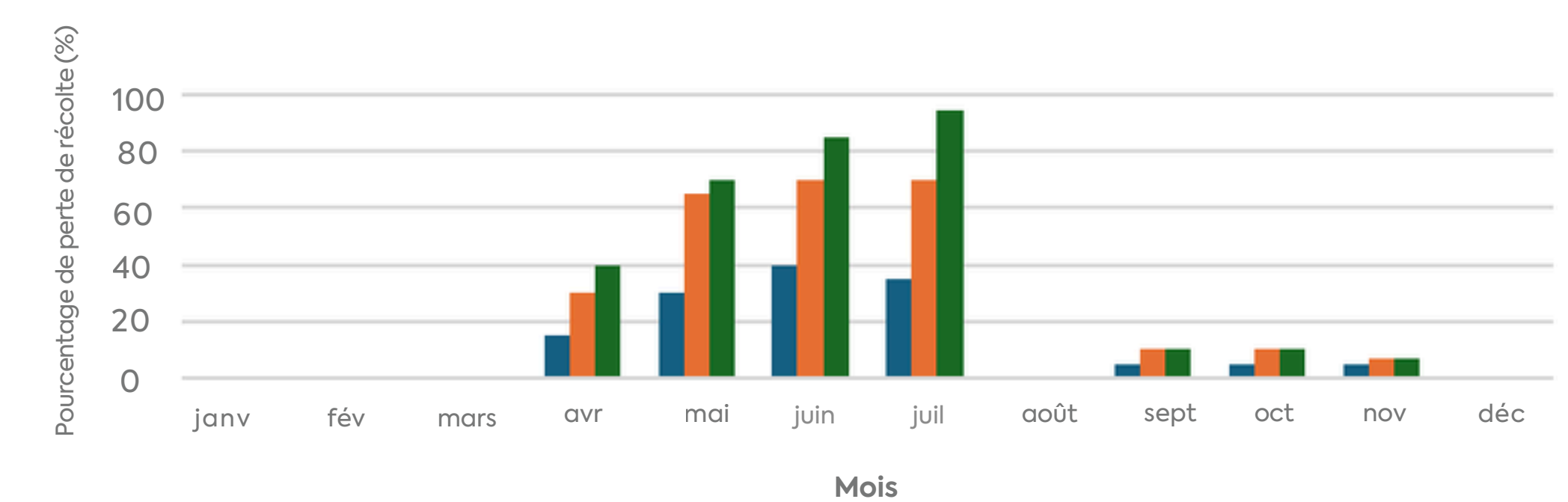
■ Profondeur d'inondation : 0 à 0,30 m ■ Profondeur d'inondation : 0,30 à 0,60 m ■ Profondeur d'inondation : > 0,61 m

Ampleur des pertes de maïs grain en fonction de la profondeur d'inondation pour chaque mois



■ Profondeur d'inondation : 0 à 0,30 m ■ Profondeur d'inondation : 0,30 à 0,60 m ■ Profondeur d'inondation : > 0,61 m

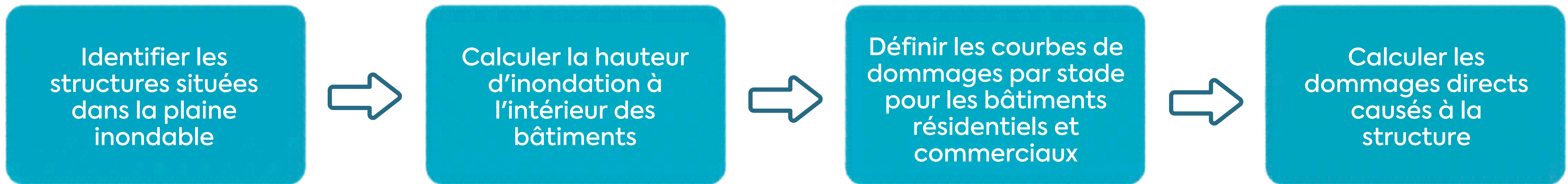
Ampleur des pertes de blé d'hiver en fonction de la profondeur des inondations pour chaque mois



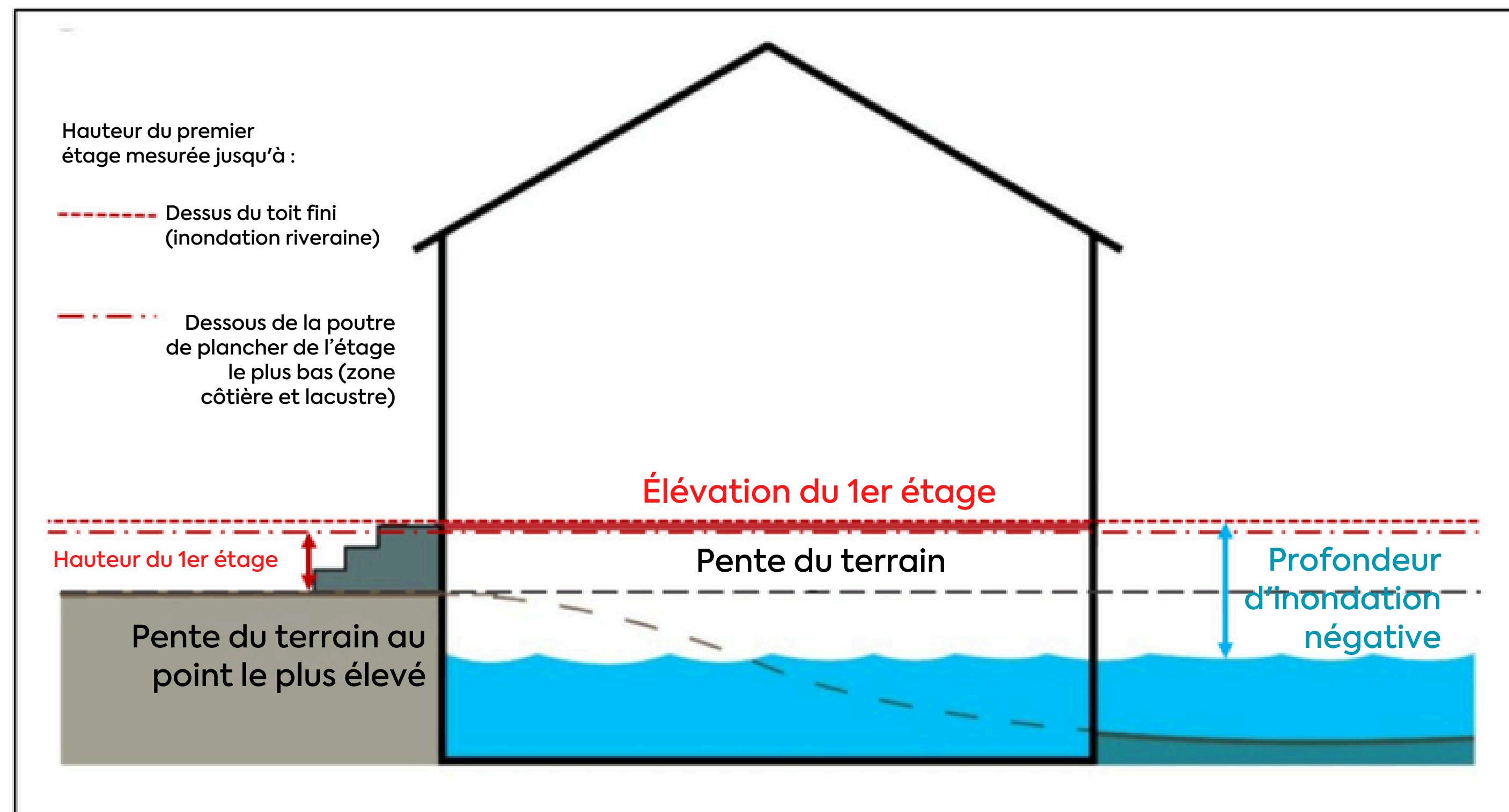
■ Profondeur d'inondation : 0 à 0,30 m ■ Profondeur d'inondation : 0,30 à 0,60 m ■ Profondeur d'inondation : > 0,61 m

Dommmages structurels : comment nous les avons estimés

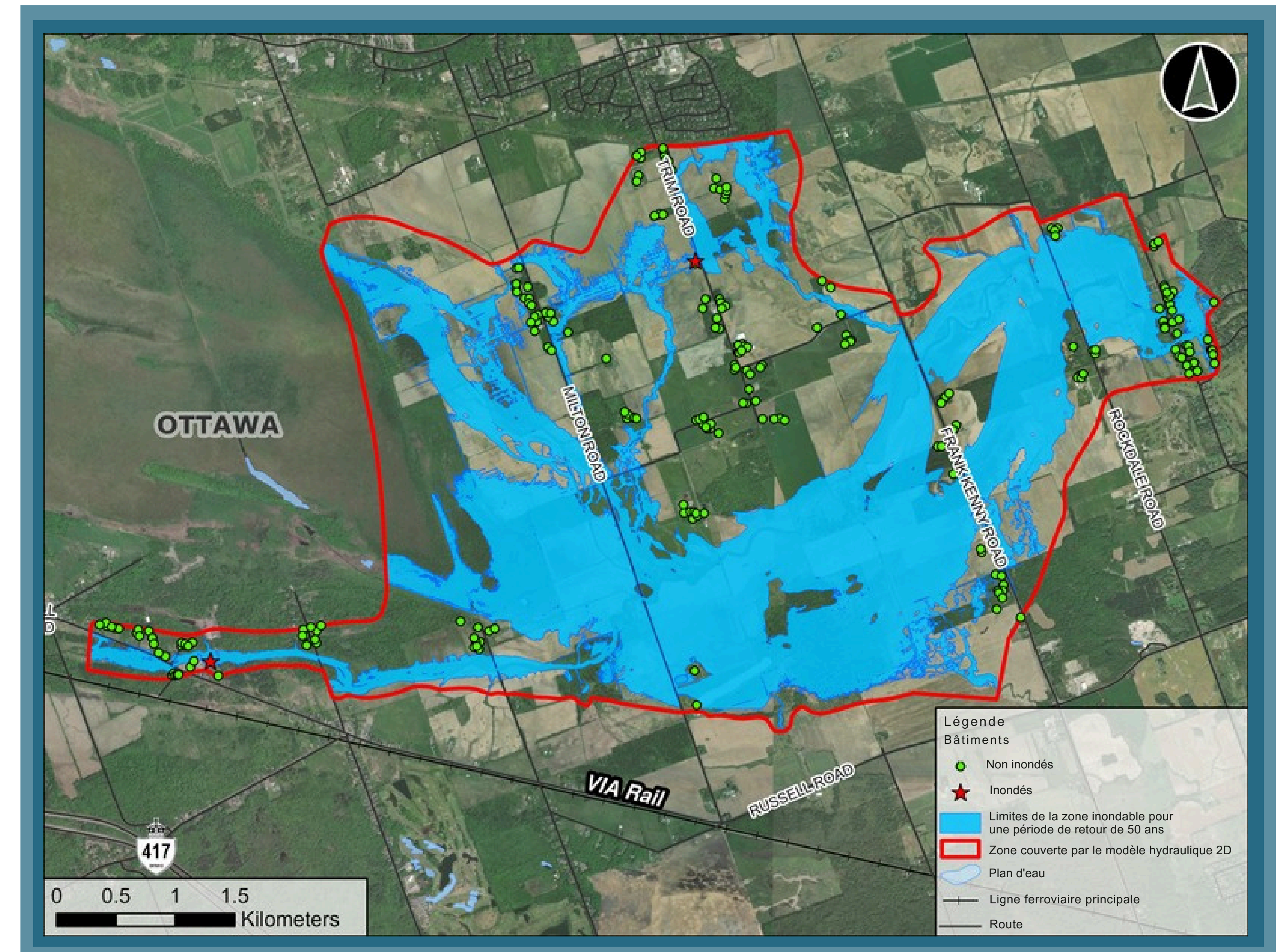
Les dommages structurels ont été estimés selon la procédure suivante :



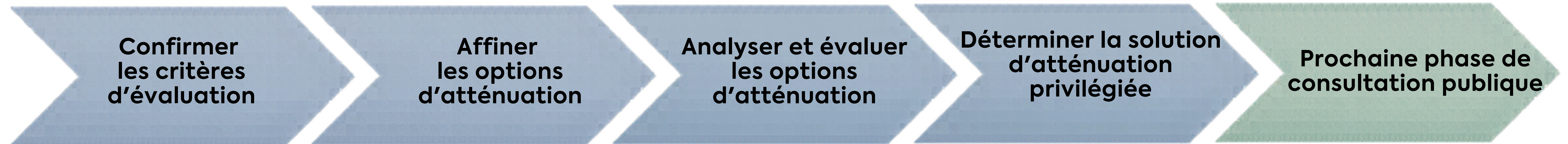
Conformément aux procédures habituelles, les dommages directs peuvent être pris en compte pour les bâtiments dès que le niveau de l'eau atteint la hauteur du sol fini (par exemple, en cas d'inondations riveraines).



Les événements de grande ampleur, qui surviennent principalement au printemps, période où les cultures sont généralement absentes, sont les plus susceptibles d'entraîner des dommages structurels.



Prochaines étapes



Merci d'être venus !

Vous avez des questions ?

Contactez directement l'équipe du projet à l'adresse suivante :

Katherine Watson, chef de projet / coordinatrice
Conservation de la Nation Sud

38 rue Victoria, Finch, ON, K0C 1K0

kwatson@nation.on.ca

613-984-2948 or 1-877-984-2948

Les formulaires en ligne sont accessibles jusqu'au 22 juin 2026

Veillez scanner le code QR ci-dessous ou vous rendre sur nation.on.ca/consultations



Nous voulons votre avis !

